

Uniwersytet Warszawski Kampus Ochota komunikacja przestrzenna

stan istniejący i rekomendacje projektowe

Słabe oznaczenie i zintegrowanie z dzielnicą rodzi specyficzne problemy...

Kampus Ochota UW



Wnioski z badań Kampusu Ochota

Działania

- prototypowanie komunikacji
- warsztaty projektowe
- wyjaśnienie kwestii adresów

Braki - stan istniejący

1. powiązanie z otoczeniem (Miejski System Informacji)
2. identyfikacja UW
3. komunikaty
4. nawigacja
5. szyldy i inne

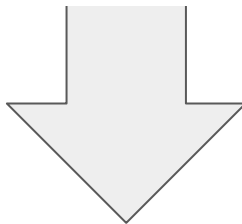
działania



kwiecień-czerwiec
prototypowanie



lipiec-wrzesień
analiza



październik
warsztaty projektowe

*Wspólna praca użytkowników i przedstawicieli biur centralnych nad tworzeniem spójnego planu rozwoju Kampusu, **włączenie użytkowników Kampusu do pracy nad zmianami w sposobie funkcjonowania i oznakowania Kampusu.***

*Szczególny nacisk na małą architekturę, spójność architektoniczną i **likwidację ogrodzeń** - do zrobienia w ramach prac nad **oznakowaniem przestrzeni***

*Z perspektywy poszczególnych użytkowników Kampusu największe znaczenie mają **dobre warunki do pracy**, a ponadto: (...)*

*lepiej **oznakowanie przestrzeni** Kampusu i nadanie jej uniwersyteckiego prestiżu*

1. powiązanie UW z otoczeniem



istniejące tablice rozprawdzające ruch pieszy

- A. Grójecka / Wawelska
- B. Grójecka / Kosińskiego
- C. Grójecka / Banacha / Bitwy Warszawskiej 1920r.
- D. Banacha / Żwirki i Wigury

Kampus nie odnajduje się w Dzielnicy (prac.nauk. CNBCh)

tablice rozprowadzające ruch pieszy

Nie jesteśmy tak zanurzeni w tkankę miejską jak Kampus Centralny (prac.nauk. MIM)



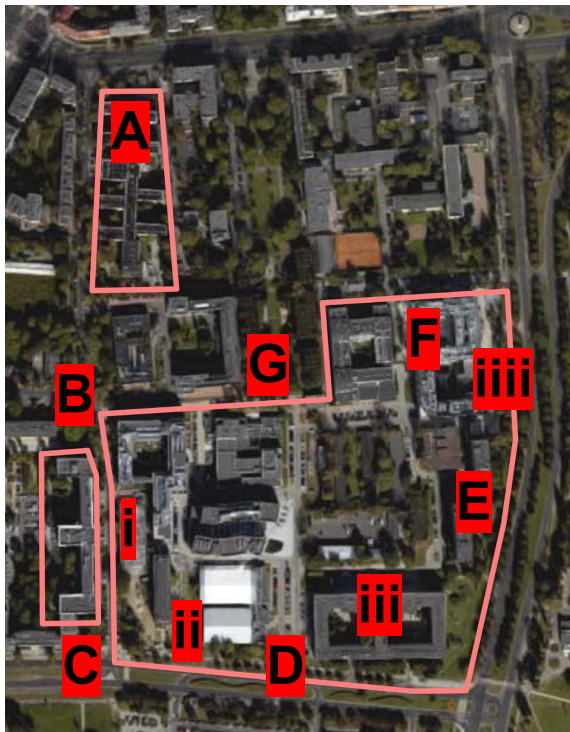
tablice opisujące życiorysy patronów



brakujące tablice o patronach ulic
prof. Włodzimierz Kołos
prof. Witold Pogorzelski
prof. Józef Siemieński
prof. Ilja Miecznikow

Niestety wydaje mi się, że wielu mieszkańców nawet nie zdaje sobie sprawy z tego, że tu obok jest tyle jednostek naukowych, że jest i PAN i Uniwersytet. Większość osób, które wchodzi sobie na Kampus, a nie są studentami, to są osoby, które wyprowadzają psy. Nie wiem, czy oni sobie zdają sprawę, że tu jest tyle jednostek naukowych i co się tu dookoła dzieje. I to jest według mnie trochę porażką kampusu i Uniwersytetu i jednostek PANowskich (doktorant, Wydz. Biol.)

2. identyfikacja przestrzeni UW



Wejścia na Kampus Ochota od ulic:

- A. Wawelska / Pasteura
- B. Winnicka / Pasteura / Pogorzelskiego
- C. Banacha / Pasteura
- D. Banacha wejście główne
- E. Żwirki i Wigury przy Żwirku i Muchomorku
- F. Żwirki i Wigury / Ilji Miecznikowa
- G. park Marii Skłodowskiej-Curie

Mniejsze wejścia od ulic:

- i. Pasteura łącznik przez Fizykę
- ii. Banacha przy Fizyce
- iii. Banacha Geologia
- iv. Żwirki i Wigury przy CNBCh

Badanie etnograficzne pokazało, że pracownicy i studenci Kampusu uważają, że uniwersytecki charakter Kampusu jest zbyt słabo zaakcentowany. Oznakowanie Kampusu nie jest na tyle konsekwentne i widoczne, by przechodzący obok ludzie mieli jasność, że są w największym w stolicy centrum nauk ścisłych (w dodatku należącym do UW).

*W wywiadach pracownicy Kampusu często zwracali uwagę na **brak bramy/wjazdu**, który symbolicznie wydzielałby przestrzeń Uniwersytetu od niezbyt atrakcyjnej urbanistycznie przestrzeni dzielnicy.*

A - Wawelska / Pasteura



B - Winnicka / Pasteura / Pogorzelskiego



i - Pasteura łącznik przez Fizykę



C - Banacha / Pasteura



ii - Banacha przy Fizyce



D - Banacha wejście główne



iii - Banacha Geologia



E - Żwirki i Wigury przy Żwirku i Muchomorku



iiii - Żwirki i Wigury przy CNBCh



F - Żwirki i Wigury / Ilji Miecznikowa



G - park Marii Skłodowskiej-Curie



3. komunikaty



3. komunikaty



3. komunikaty



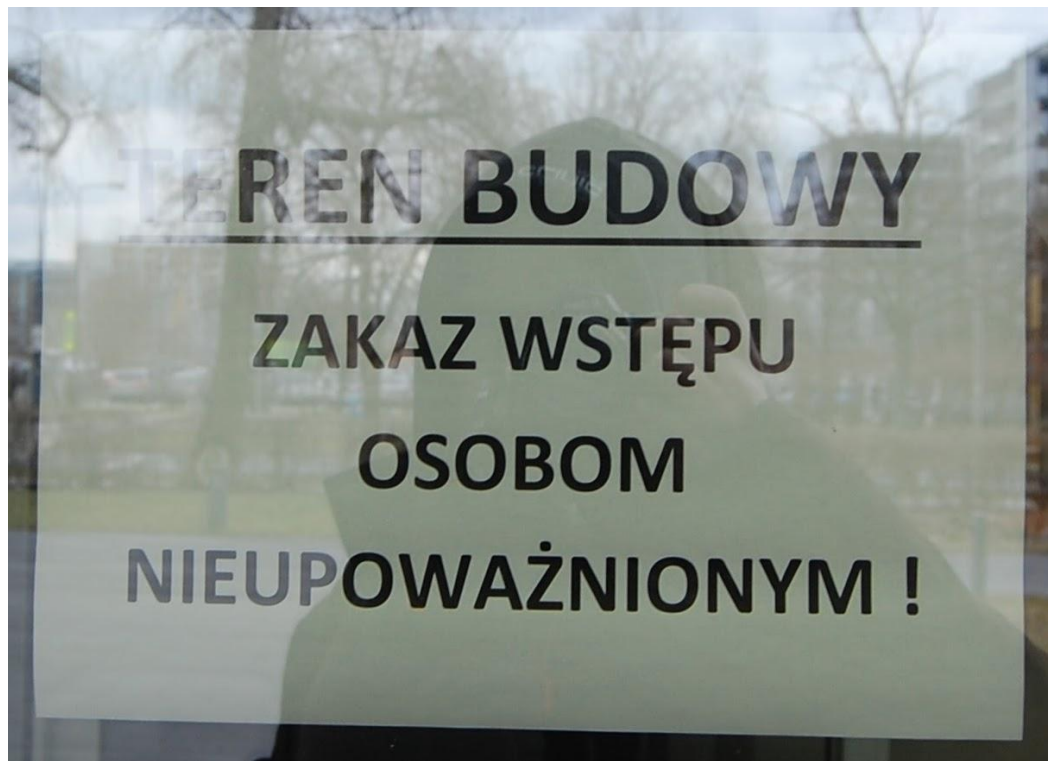
3. komunikaty



**ROBOTY
BUDOWLANE**

**UNDER
CONSTRUCTION**

3. komunikaty



3. komunikaty



3. komunikaty



3. komunikaty

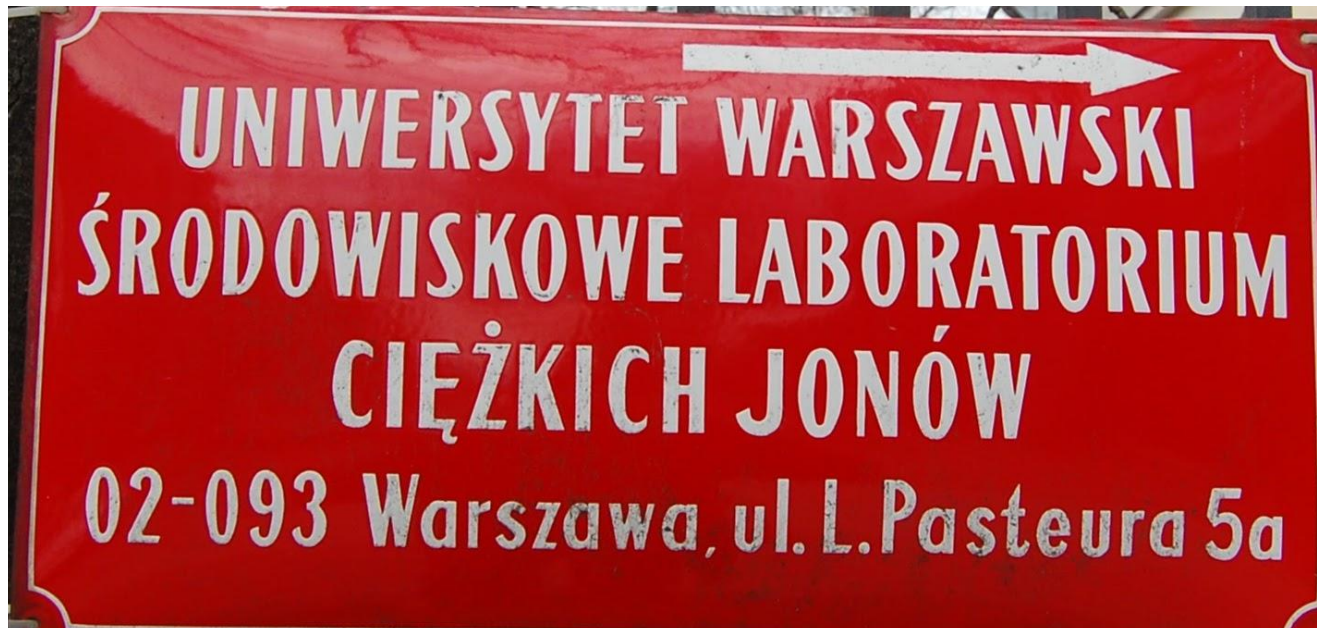


3. komunikaty



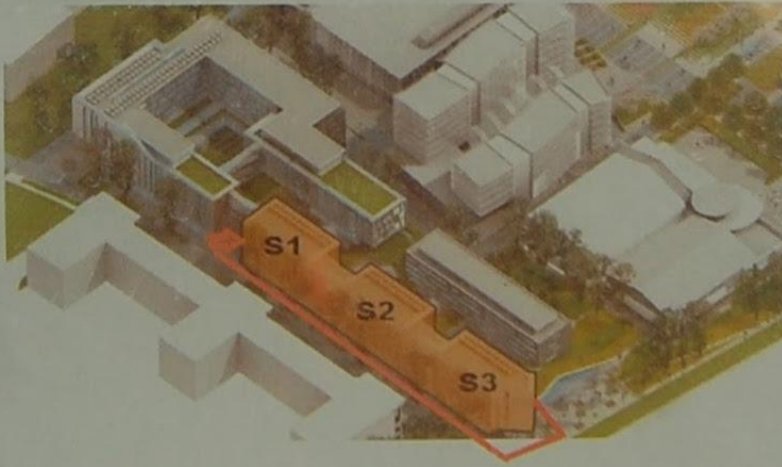
4. nawigacja

Niektórym pracownikom – zwłaszcza tym, którzy często zapraszają gości z kraju i z zagranicy – przeszkadza też brak klarownego oznakowania Kampusu. Jak zauważył jeden z nich, „na Kampusie każdy kiedyś się zgubił”.



4. nawigacja

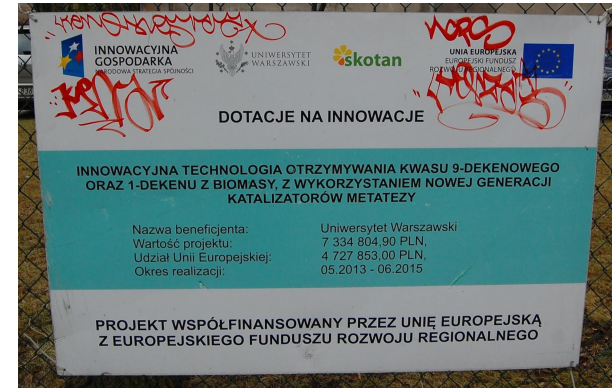
**WEJŚCIE NA ZAJĘCIA
(z drugiej strony)
OD UL. KOŁOSA**



5. szyldy i inne



5. szyldy i inne



5. szyldy i inne



5. szyldy i inne



5. szyldy i inne



5. szyldy i inne



5. szyldy i inne



5. szyldy i inne



5. szyldy i inne



5. szyldy i inne



5. szyldy i inne



kontakt ogólny
Biuro Innowacji w Przestrzeni Akademickiej
bipa@uw.edu.pl

kontakt bezpośredni
Andrzej Górz
a.gorz@uw.edu.pl
+48 888 068 086

Aleksandra Gołdys
a.goldys@uw.edu.pl
+48 502 221 550

kierownik BIPA
Ewa Rudnicka
e.rudnicka@uw.edu.pl